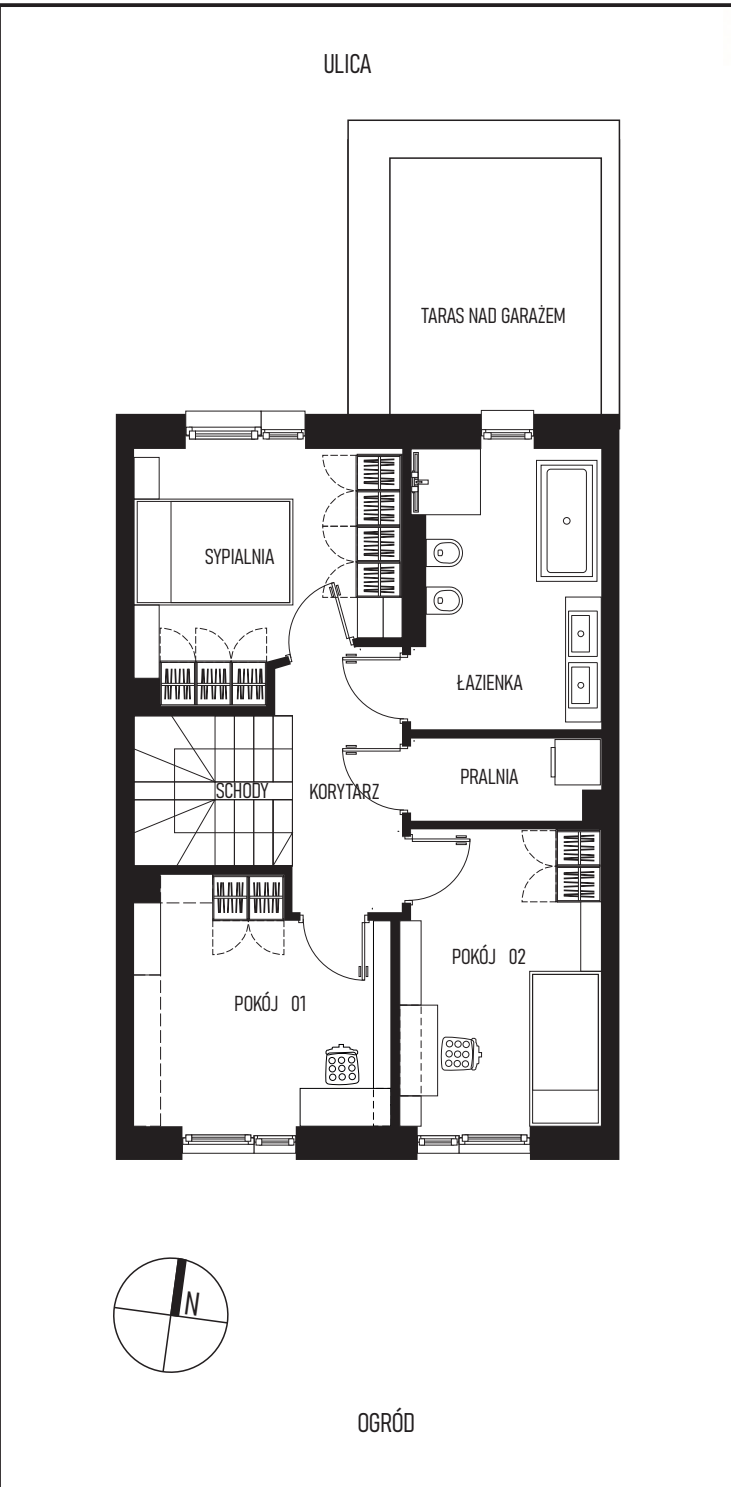


POZIOM PARTERU - SKALA 1:100



POZIOM PIĘTRA - SKALA 1:100

**Aleja Dębowa**

# KARTA LOKALOWA

**ABP**

**ARCHITEKTONICZNE BIURO PROJEKTOWE**  
 ul. Starobielawska 23 Wrocław 54 - 061  
 e-mail: robert@smolakowski.pl tel. 507 189 636

**SMOLAKOWSKI**

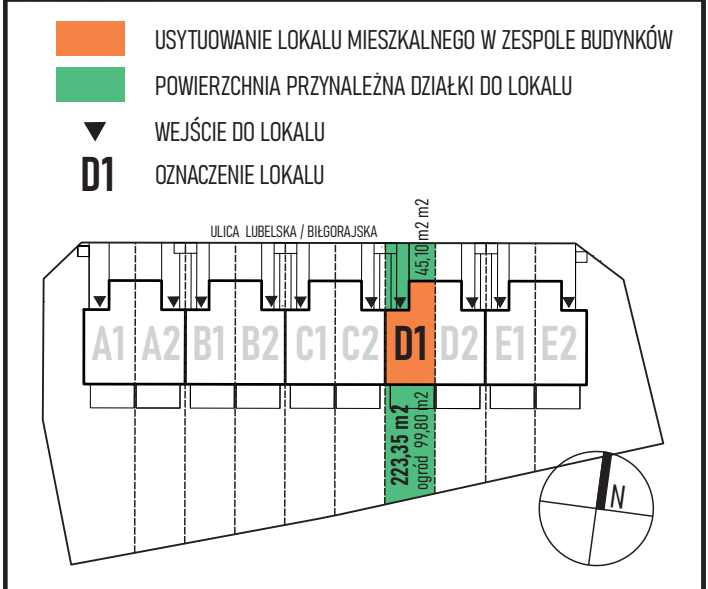
**INWESTYCJA:** BUDOWA ZESPOŁU PIĘCIU DOMÓW JEDNORODZINNYCH DWULOKALOWYCH W ZABUDOWIE SZEREGOWEJ  
**ADRES:** dz. nr 314/5, AM6, obręb 0035 MAŚLICE, Wrocław  
 ULICA LUBELSKA / BIŁGORAJSKA  
**INWESTOR:** PRZEDSIĘBIORSTWO HANDLOWE RAMI  
 ul. OSTROWSKIEGO 30/344, 53-238 WROCŁAW

**LOKAL**

**D1**

PARTER			
0.1.	PRZEDPOKÓJ	PLYTKI GRESOWE	4,48 m2
0.2.	KORYTARZ	PLYTKI GRESOWE	4,68 m2
0.3.	TOALETA/KOTŁOWNIA	PLYTKI GRESOWE	2,79 m2
0.4.	KUCHNIA	PLYTKI GRESOWE	9,04 m2
0.5.	JADALNIA	DESKI	8,56 m2
0.6.	SALON	DESKI	12,51 m2
0.7.	SCHODY	DESKI	2,34 m2
0.8.	GARAŻ	PLYTKI GRESOWE	17,10 m2
<b>RAZEM PARTER</b>			<b>61,50 m2</b>
0.9.	TARAS		18,30 m2

PIĘTRO			
1.1.	SCHODY	DESKI	2,34 m2
1.2.	SYPIALNIA	DESKI	10,31 m2
1.3.	ŁAZIENKA	PLYTKI GRESOWE	8,97 m2
1.4.	PRALNIA	PLYTKI GRESOWE	2,68 m2
1.5.	POKÓJ	DESKI	10,47 m2
1.6.	POKÓJ	DESKI	10,50 m2
1.7.	KORYTARZ	DESKI	5,50 m2
<b>RAZEM PIĘTRO</b>			<b>50,77 m2</b>
1.8.	TARAS		8,97 m2



LOKALIZACJA - SKALA 1:1000

- USYTUOWANIE LOKALU MIESZKALNEGO W ZESPOLE BUDYNKÓW
- POWIERZCHNIA PRZYNALEŻNA DZIAŁKI DO LOKALU
- WEJŚCIE DO LOKALU
- D1** OZNACZENIE LOKALU