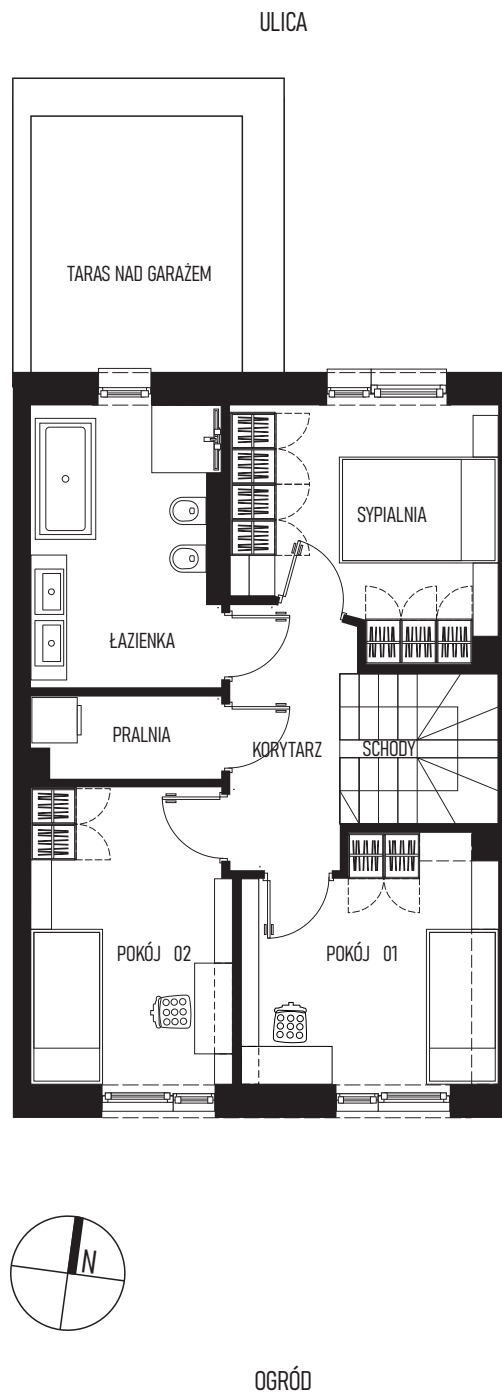


POZIOM PARTERU - SKALA 1:100



POZIOM PIĘTRA - SKALA 1:100



KARTA LOKALOWA

ABP

ARCHITEKTONICZNE BIURO PROJEKTOWE
ul. Starobielawska 23 Wrocław 54 - 061

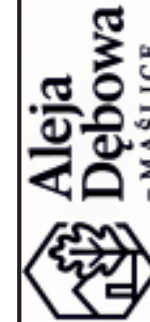
SMOLAKOWSKI e-mail: robert@smolakowski.pl tel. 507 189 636

INWESTYCJA: BUDOWA ZESPOŁU PIĘCIU DOMÓW JEDNORODZINNYCH
DWULOKALOWYCH W ZABUDOWIE SZEREGOWEJ

ADRES: dz. nr 314/5, AM6, obręb 0035 MAŚLICE, Wrocław
ULICA LUBELSKA / BIŁGORAJSKA

INWESTOR: PRZEDSIĘBIORSTWO HANDLOWE RAMI
ul. OSTROWSKIEGO 30/344, 53-238 WROCŁAW

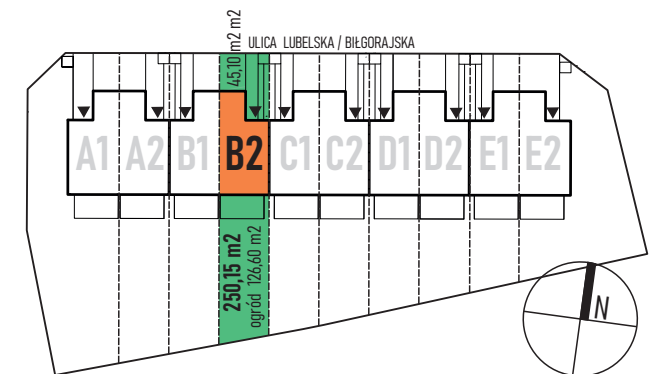
LOKAL B2



PARTER			
0.1.	PRZEDPOKÓJ	PLYTKI GRESOWE	4,48 m ²
0.2.	KORYTARZ	PLYTKI GRESOWE	4,68 m ²
0.3.	TOALETA/KOTŁOWNIA	PLYTKI GRESOWE	2,79 m ²
0.4.	KUCHNIA	PLYTKI GRESOWE	9,04 m ²
0.5.	JADALNIA	DESKI	8,56 m ²
0.6.	SALON	DESKI	12,51 m ²
0.7.	SCHODY	DESKI	2,34 m ²
0.8.	GARAŻ	PLYTKI GRESOWE	17,10 m ²
RAZEM PARTER			61,50 m ²
0.9.	TARAS		18,30 m ²

PIĘTRO			
1.1.	SCHODY	DESKI	2,34 m ²
1.2.	SYPIALNIA	DESKI	10,31 m ²
1.3.	ŁAZIENKA	PLYTKI GRESOWE	8,97 m ²
1.4.	PRALNIA	PLYTKI GRESOWE	2,68 m ²
1.5.	POKÓJ	DESKI	10,47 m ²
1.6.	POKÓJ	DESKI	10,50 m ²
1.7.	KORYTARZ	DESKI	5,50 m ²
RAZEM PIĘTRO			50,77 m ²
1.8.	TARAS		8,97 m ²

- USYTUOWANIE LOKALU MIESZKALNEGO W ZESPOLE BUDYNKÓW
- POWIERZCHNIA PRZYNALEŻNA DZIAŁKI DO LOKALU
- WEJŚCIE DO LOKALU
- B2** OZNACZENIE LOKALU



LOKALIZACJA - SKALA 1:1000