

| PARTER | | | |
|--------------|-------------------|----------------|----------------------|
| 0.1. | PRZEDPOKÓJ | PLYTKI GRESOWE | 4,48 m ² |
| 0.2. | KORYTARZ | PLYTKI GRESOWE | 4,68 m ² |
| 0.3. | TOALETA/KOTŁOWNIA | PLYTKI GRESOWE | 2,79 m ² |
| 0.4. | KUCHNIA | PLYTKI GRESOWE | 9,04 m ² |
| 0.5. | JADALNIA | DESKI | 8,56 m ² |
| 0.6. | SALON | DESKI | 12,51 m ² |
| 0.7. | SCHODY | DESKI | 2,34 m ² |
| 0.8. | GARAŻ | PLYTKI GRESOWE | 17,10 m ² |
| RAZEM PARTER | | | 61,50 m ² |

| | | | |
|------|-------|--|----------------------|
| 0.9. | TARAS | | 18,30 m ² |
|------|-------|--|----------------------|

| PIĘTRO | | | |
|--------------|-----------|----------------|----------------------|
| 1.1. | SCHODY | DESKI | 2,34 m ² |
| 1.2. | SYPIALNIA | DESKI | 10,31 m ² |
| 1.3. | ŁAZIENKA | PLYTKI GRESOWE | 8,97 m ² |
| 1.4. | PRALNIA | PLYTKI GRESOWE | 2,68 m ² |
| 1.5. | POKÓJ | DESKI | 10,47 m ² |
| 1.6. | POKÓJ | DESKI | 10,50 m ² |
| 1.7. | KORYTARZ | DESKI | 5,50 m ² |
| RAZEM PIĘTRO | | | 50,77 m ² |

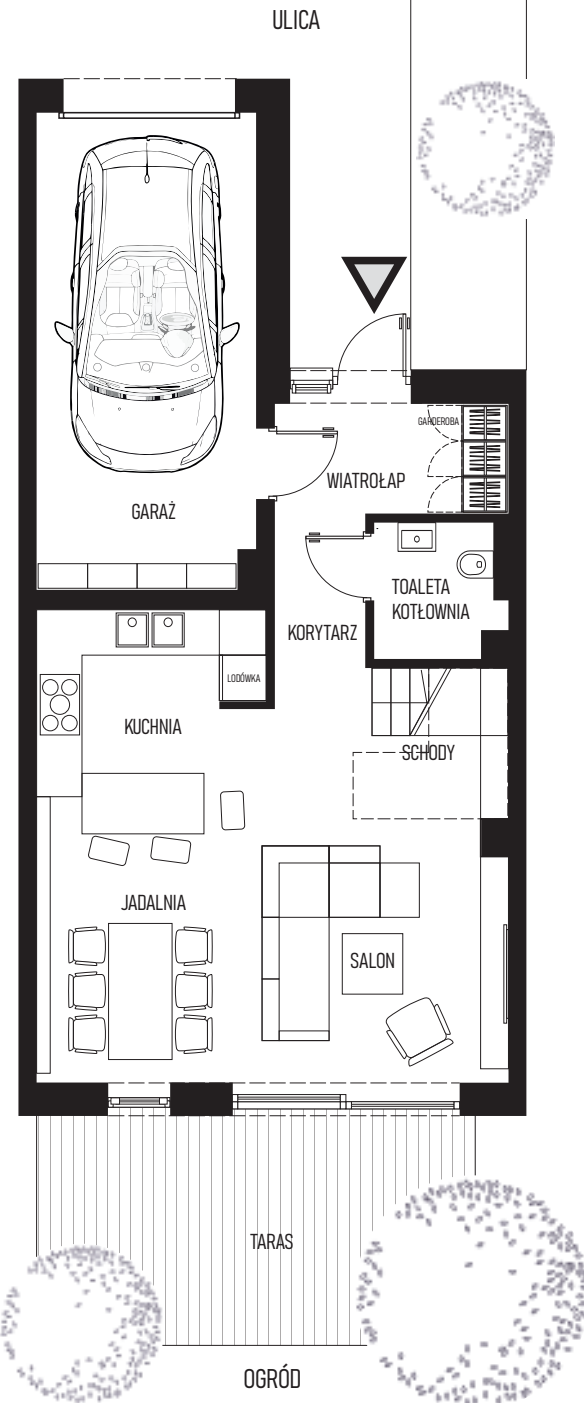
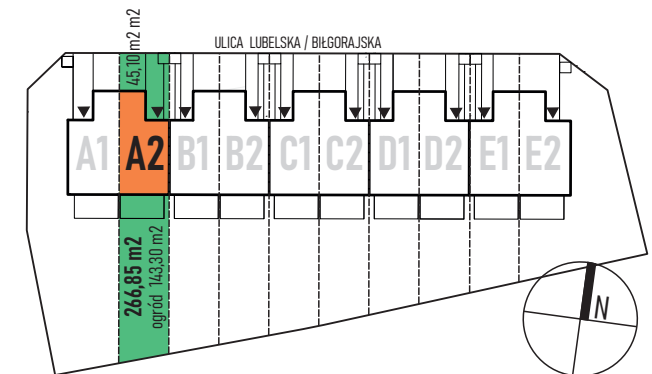
| | | | |
|------|-------|--|---------------------|
| 1.8. | TARAS | | 8,97 m ² |
|------|-------|--|---------------------|

USYTUOWANIE LOKALU MIESZKALNEGO W ZESPOLE BUDYNKÓW

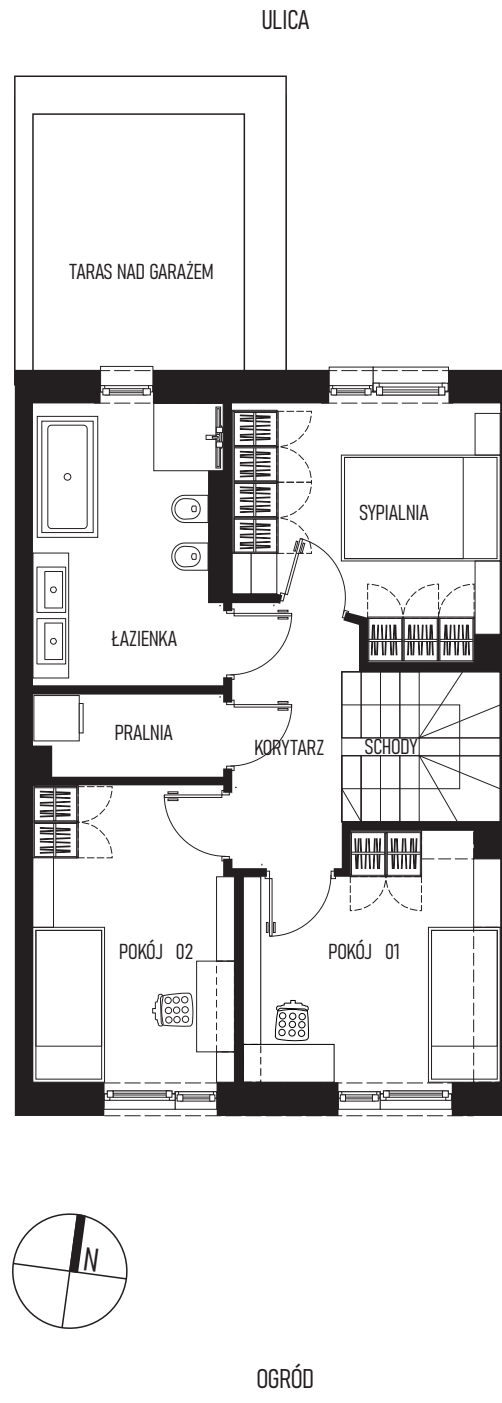
POWIERZCHNIA PRZYNALEŻNA DZIAŁKI DO LOKALU

WEJŚCIE DO LOKALU

A2 OZNACZENIE LOKALU



POZIOM PARTERU - SKALA 1:100



POZIOM PIĘTRA - SKALA 1:100

LOKALIZACJA - SKALA 1:1000