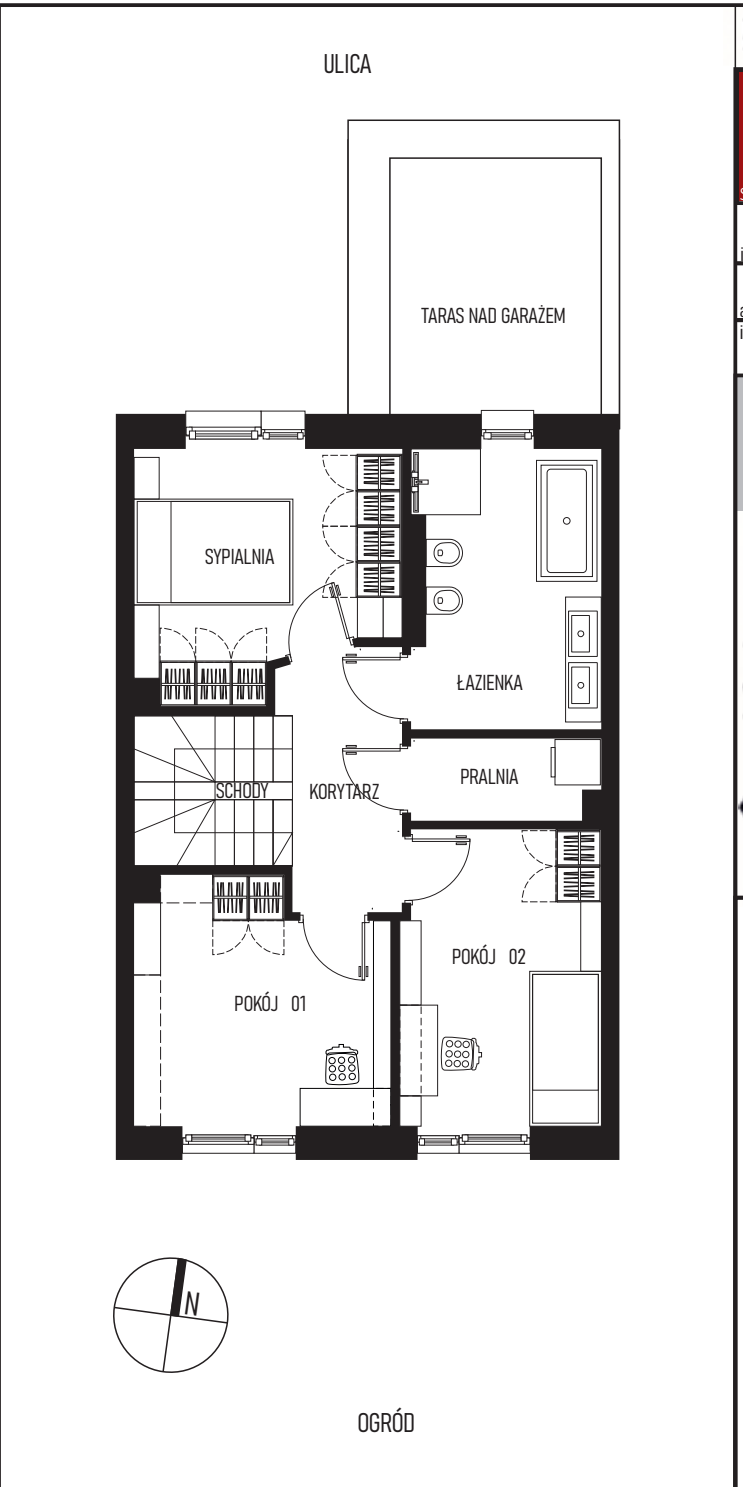


POZIOM PARTERU - SKALA 1:100



POZIOM PIĘTRA - SKALA 1:100



KARTA LOKALOWA

ARCHITEKTONICZNE BIURO PROJEKTOWE
ul. Starobielawska 23 Wrocław 54 - 061

e-mail: robert@smolakowski.pl tel. 507 189 636

ABP

BUDOWA ZESPOŁU PIĘCIU DOMÓW JEDNORODZINNYCH
DWULOKALOWYCH W ZABUDOWIE SZEREGOWEJ

dz. nr 314/5, AM6, obręb 0035 MAŚLICE, Wrocław

ULICA LUBELSKA / BIŁGORAJSKA

PRZEDSIĘBIORSTWO HANDLOWE RAMI

ul. OSTROWSKIEGO 30/344, 53-238 WROCŁAW

LOKAL E1



PARTER				
0.1.	PRZEDPOKÓJ	PLYTKI GRESOWE	4,48	m2
0.2.	KORYTARZ	PLYTKI GRESOWE	4,68	m2
0.3.	TOALETA/KOTŁOWNIA	PLYTKI GRESOWE	2,79	m2
0.4.	KUCHNIA	PLYTKI GRESOWE	9,04	m2
0.5.	JADALNIA	DESKI	8,56	m2
0.6.	SALON	DESKI	12,51	m2
0.7.	SCHODY	DESKI	2,34	m2
0.8.	GARAŻ	PLYTKI GRESOWE	17,10	m2
RAZEM PARTER				61,50 m2
0.9.	TARAS		18,30	m2

PIĘTRO				
1.1.	SCHODY	DESKI	2,34	m2
1.2.	SYPIALNIA	DESKI	10,31	m2
1.3.	ŁAZIENKA	PLYTKI GRESOWE	8,97	m2
1.4.	PRALNIA	PLYTKI GRESOWE	2,68	m2
1.5.	POKÓJ	DESKI	10,47	m2
1.6.	POKÓJ	DESKI	10,50	m2
1.7.	KORYTARZ	DESKI	5,50	m2
RAZEM PIĘTRO				50,77 m2
1.8.	TARAS		8,97	m2

- USYTUOWANIE LOKALU MIESZKALNEGO W ZESPOLE BUDYNKÓW
- POWIERZCHNIA PRZYNALEŻNA DZIAŁKI DO LOKALU
- WEJŚCIE DO LOKALU
- E1 OZNACZENIE LOKALU



LOKALIZACJA - SKALA 1:1000