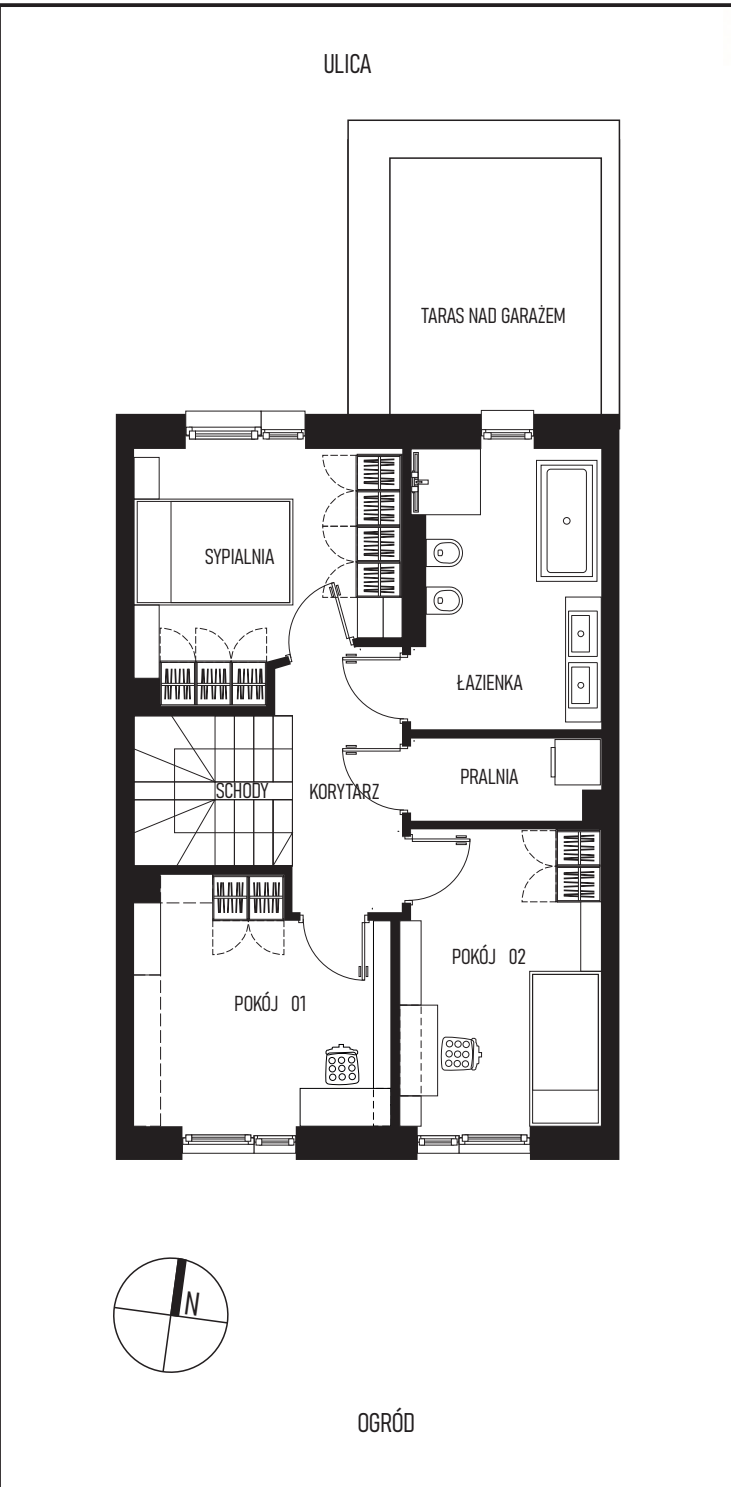


POZIOM PARTERU - SKALA 1:100



POZIOM PIĘTRA - SKALA 1:100

Aleja Dębowa

KARTA LOKALOWA

ABP ARCHITEKTONICZNE BIURO PROJEKTOWE
ul. Starobielawska 23 Wrocław 54 - 061

SMOLAKOWSKI e-mail: robert@smolakowski.pl tel. 507 189 636

INWESTYCJA: BUDOWA ZESPOŁU PIĘCIU DOMÓW JEDNORODZINNYCH DWULOKALOWYCH W ZABUDOWIE SZEREGOWEJ

ADRES: dz. nr 314/5, AM6, obręb 0035 MAŚLICE, Wrocław
ULICA LUBELSKA / BIŁGORAJSKA

INWESTOR: PRZEDSIĘBIORSTWO HANDLOWE RAMI
ul. OSTROWSKIEGO 30/344, 53-238 WROCŁAW

LOKAL

A1

PARTER			
0.1.	PRZEDPOKÓJ	PLYTKI GRESOWE	4,48 m2
0.2.	KORYTARZ	PLYTKI GRESOWE	4,68 m2
0.3.	TOALETA/KOTŁOWNIA	PLYTKI GRESOWE	2,79 m2
0.4.	KUCHNIA	PLYTKI GRESOWE	9,04 m2
0.5.	JADALNIA	DESKI	8,56 m2
0.6.	SALON	DESKI	12,51 m2
0.7.	SCHODY	DESKI	2,34 m2
0.8.	GARAŻ	PLYTKI GRESOWE	17,10 m2
RAZEM PARTER			61,50 m2
0.9.	TARAS		18,30 m2

PIĘTRO			
1.1.	SCHODY	DESKI	2,34 m2
1.2.	SYPIALNIA	DESKI	10,31 m2
1.3.	ŁAZIENKA	PLYTKI GRESOWE	8,97 m2
1.4.	PRALNIA	PLYTKI GRESOWE	2,68 m2
1.5.	POKÓJ	DESKI	10,47 m2
1.6.	POKÓJ	DESKI	10,50 m2
1.7.	KORYTARZ	DESKI	5,50 m2
RAZEM PIĘTRO			50,77 m2
1.8.	TARAS		8,97 m2

USYTUOWANIE LOKALU MIESZKALNEGO W ZESPOLE BUDYNKÓW

POWIERZCHNIA PRZYNALEŻNA DZIAŁKI DO LOKALU

WEJŚCIE DO LOKALU

A1 OZNACZENIE LOKALU

LOKALIZACJA - SKALA 1:1000